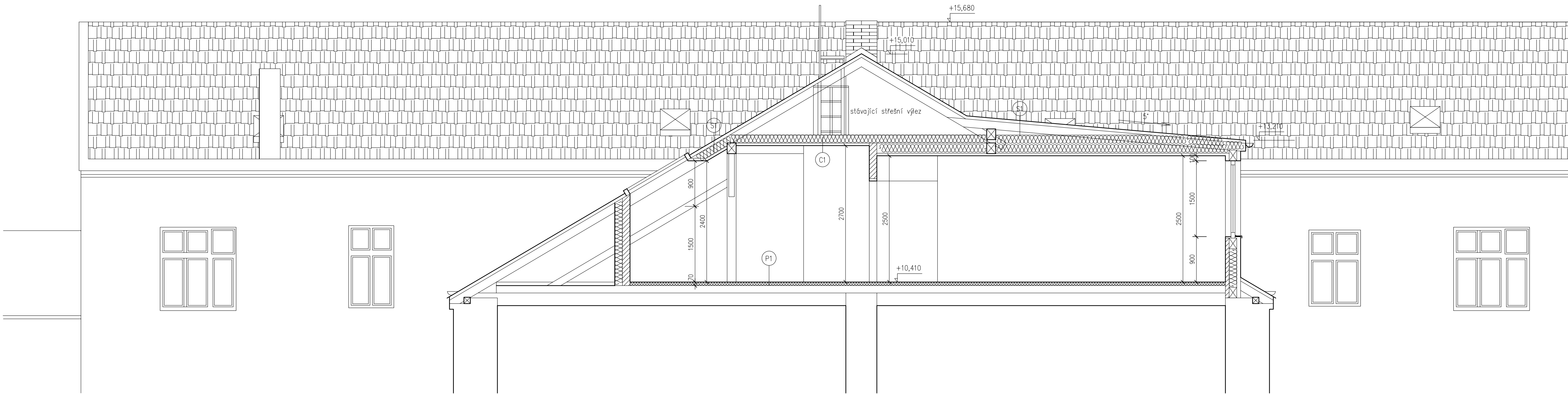


ŘEZ A–A
NOVÝ STAV

- P1 – ZATĚŽOVÝ KOBRECE
– 2X SYSTEMOVÁ PODLAHOVÁ DESKA KNAUF
– VYROVNÁVACÍ SUCHÝ PODSYP KNAUF
- S1 – STÁVAJÍCÍ STŘEŠNÍ KRYTINA
– POJISTNÁ PAROPROPUSTNÁ STŘEŠNÍ FOLIE
– TEPELNÁ IZOLACE Z MINERÁLNÍ VLNY ISOVER UNIROL TL. 160 mm
– SYSTEMOVÝ OCELOVÝ ROŠT S VLOŽENOU TEP. IZOLACÍ TL. 50 mm
– PAROTĚSNÁ FOLIE
– PODHLÉD ZE SDK DESEK KNAUF RED TL. 12,5 mm
- S2 – NOVÁ STŘEŠNÍ KRYTINA – FALCOVANÝ HLINÍKOVÝ PLECH
– SYSTEMOVÁ PODKLADNÍ ROHOŽ
– BEDNĚNÍ Z DESEK OSB TR.4 T. 22 mm
– DŘEVĚNÝ KROV S VLOŽENOU TEPELNOU IZOLACÍ Z MINERÁLNÍ VLNY
– SYSTEMOVÝ OCELOVÝ ROŠT S VLOŽENOU TEP. IZOLACÍ TL. 50 mm
– PAROTĚSNÁ FOLIE
– PODHLÉD ZE SDK DESEK KNAUF RED TL. 12,5 mm
- C1 – TEPELNÁ IZOLACE Z MINERÁLNÍ VLNY ISOVER UNIROL TL. 160 mm
– SYSTEMOVÝ OCELOVÝ ROŠT S VLOŽENOU TEP. IZOLACÍ TL. 50 mm
– PAROTĚSNÁ FOLIE
– PODHLÉD ZE SDK DESEK KNAUF RED TL. 12,5 mm

- LEGENDA
- STÁVAJÍCÍ OHLEBNÉ ZDÍVO
- NOVÉ SDK PŘÍČKY
- TEPELNÁ IZOLACE Z MINERÁLNÍ VLNY



ŘEZ B–B
NOVÝ STAV

m		1	3	5
Název projektu				Stupeň
KANCELÁŘE PRAČSKÁ Stavební úpravy stávajícího objektu v areálu Lesů hl.m. Prahy				DSP
Investor	Lesy h.m. Prahy Pračská 1885, 106 00 Praha 10 - Záběhlice			Zodp.proj. / Ing. Michal Čmárský
Místo stavby	Areál Lesů hl.m. Prahy , Pračská 1888, 106 00 Praha 10 parc.č. 691 , k.ú. Záběhlice			Datum vydání / 11/2017
Číslo projektu	D.1.1. - ARCHITEKTONICKO - STAVEBNÍ ŘEŠENÍ			Č. projektu / 1728
Název výkresu	ŘEZY A-A, B-B - nový stav			Měřítko / 1:50
				Formát / A1
				C.výkr. /
				D11.04