

%M.	Účel	místnost	Ploché m ²	Podlaha	Stropy	Strop
SO-01 %AST "B"						
B301	PIBA	44,20	1EP1ZEL	3		
B302	PIBA	91,60	1EP1ZEL	4		
SO-01 %AST "C"						
C203	SCHODIŠTĚ	10,00	KERAMICKÁ DLAŽBA	3		STŘEŠNÍ PRŮHLAD
C301	PODESTA SCHODIŠTĚ	3,10	KERAMICKÁ DLAŽBA	3		STŘEŠNÍ PRŮHLAD
C302	CHODBA	9,78	1EP1ZEL	3		STŘEŠNÍ PRŮHLAD
C303	PIBA	91,60	1EP1ZEL	3		STŘEŠNÍ PRŮHLAD
C304	PIBA	94,36	1EP1ZEL	3		STŘEŠNÍ PRŮHLAD
C305	PIBA	30,50	1EP1ZEL	3		STŘEŠNÍ PRŮHLAD
C306	PIBA	42,60	1EP1ZEL	3		STŘEŠNÍ PRŮHLAD
SO-01 %AST "D" BEZ STAVĚNICÍCH ÚPRAV						
D201	SKLAD ZAHRADNÍ TECHNIKY	5,30	1EP1ZEL	3		STŘEŠNÍ PRŮHLAD
D202	SCHODIŠTĚ	10,00	KERAMICKÁ DLAŽBA	3		STŘEŠNÍ PRŮHLAD
SO-01 %AST "E" BEZ STAVĚNICÍCH ÚPRAV						
E210	SCHODIŠTĚ	11,94	KERAMICKÁ DLAŽBA	19		STŘEŠNÍ PRŮHLAD
E301	PODESTA SCHODIŠTĚ	3,03	KERAMICKÁ DLAŽBA	21		STŘEŠNÍ PRŮHLAD
E302	PIBA	285,50	1EP1ZEL	20		STŘEŠNÍ PRŮHLAD
E303	PIBA	57,60	1EP1ZEL	22		STŘEŠNÍ PRŮHLAD
SO-01 %AST "F" BEZ STAVĚNICÍCH ÚPRAV						
F201	PŘEDSÍP	7,52				
F202	OBYV.POKOJ	38,23				
F203	KUCHYNĚ	25,68				
F204	KOUPELNA	7,73				
F205	CHODBA	13,81				
F206	SPĚ	2,02				
F207	WC	1,74				
F208	POKOJ	19,89				
F209	CHODBA	6,91				
F210	POKOJ	14,76				
F211	ZÁDVEŘÍ	3,38				
F212	KANCELÁŘ	14,29				
F213	KOUPELNA	4,47				
F214	KANCELÁŘ	28,13				

№.M.	Učel miestnosti	Ploch m ²	Podlaha	Stropy	Strop
SO-01 "AST "B"					
B301	PIPA	44,20	STAV.BETON	③	
B302	PIPA	91,60	STAV.PIPOVKY	③	
B303	PIPA	4,00	DOPLNENI	④	
SO-01 "AST "C"					
C203	SCHODIŤA	10,00	KERAMICKA DLAŽBA	KER.SOKL	SADROK,POHLED V=80mm,ZAVÄŤENÝ NA KROUV
C301	PODEŠIA SCHODIŤA	3,10	KERAMICKA DLAŽBA	KER.SOKL	SADROK,POHLED V=80mm,ZAVÄŤENÝ NA KROUV
C302	CHOZBA	9,78	STAV.KVC	③	
C303	PIPA	91,60	STAV.ZOL	③	
C304	PIPA	94,36	STAV.DUNY	③	
C305	PIPA	30,50	STAV.FOUNT	③	
C306	PIPA	30,50	STAV.ZOL	③	

[illegible]

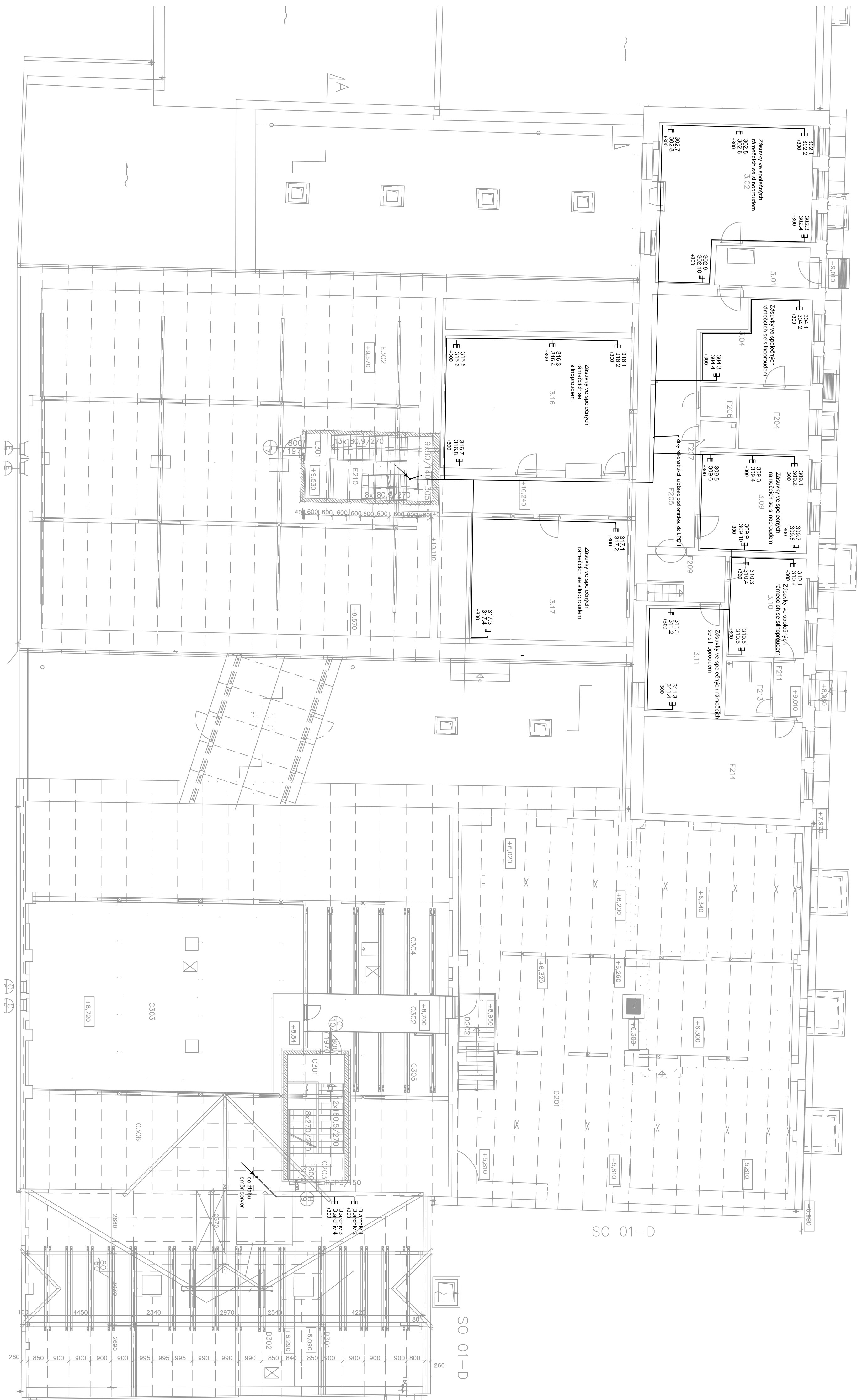
E210	SCHODJTA	11,94	KERAM.DI.ABA 19		
E301	PODESJA SCHODJTA	3,03	KERAM.DI.ABA 20	KER.SOKL. v=80mm	
E302	PDA	285,50	BETONSTREPOD. 220		
E303	PDA	57,60	BETONSTREPOD. 220		

S0-01	14AS1	BEZ STAVENICH	OPRAV
F201	PŘEDSP	7,52	
F202	OBVY.POKOJ	38,23	
F203	KUCHYNA	25,68	
F204	LOUŽENKA		

F204	KOUPELINA	1,73			
F205	CHODBA	13,81			
F206	SPĚ	2,02			
F207	WC	1,74			
F208	POKOJ	19,89			

F209	CHODBA	6,91		
F210	POKOJ	14,76		
F211	ZADVEŘ	3,38		
F212	KANCELÁŘ	14,29		

F213	KOPELINA	4.47		
F214	KANCELAR	28.13		



1	Datové zsovuwa 2xRJ45 cat.6
2	Datové zsovuwa 1xRJ45 cat.6
3	WiFi Access point – wifi router
4	1 LHD 20x20 – 6 kabelů
5	1 LHD 40x20 – 12 kabelů
6	1 LHD 40x40 – 30 kabelů
7	1 LH 60x40 – 40 kabelů
8	Kanal PK 110XF65 – 110 kabelů
9	2x 4063, 1A TRUBKA TUBA 750 N
10	Dřevěný ztlab 200x100

ELEKTRONSKÝ RŮZOVÝ BUDOV UŽÍTENÝ V CHÁPIKÁCH POD OMÍTKOU
-TRASY RŮZOVÝ BUDOV PŘEVENÝ V INSTALACÍCH ZOMÁČI DLE ČSN 33 2130 a 3
-KONKOVÉ PRVKY BUDOV INSTALOVÁNY VE VE VÝŠKÁCH DLE ČSN 33 2120 a 3, čl. 7.10.5
-KONKOVÉ UMÍSTĚNÍ BUDOV SUDENÝ SE SÍDLOPODSTUPNÍM ZÁSOBNÍKÁM
-PŘESNÉ UMÍSTĚNÍ KONKOVÝCH PRVKY KOORDINOVÁ SI NÁSTĚNOVÝM
-DÁVATE ZÁSOBNÝ BUDOV PŘÍSLAŽNÉ, BUDOV UMÍSTĚNÍ +300 mm MĚD ČP
-MĚLNICOU SOUČÁSTÍ VYKRESELOVÁ ČÁSTI JE TECHNICKÁ ZNAVA

- AUTOMATICKÝM ODPOJENÍM OD ZDROJE, OCHRANNÝM POSPOJOVÁNÍM A PROUDOVÝMI CHRÁNIČI DLE ČSN EN 61140 ed. 2 A ČSN 33 2000-4-41 ed. 2